

Sicherheitshinweise für Besucher



Siempelkamp

Verhalten in Notfällen

– Ruhe bewahren –

Bei Feuer oder Unfall bitte die Notrufnummer über die internen Telefone der Betriebsstätte oder die Nummer des Mobiltelefons wählen:

Notruf 4666 oder Mobiltelefon +49 2151 - 92 4666



Notruf: 4666

- › Wer meldet?
- › Was ist geschehen?
- › Wo ist es geschehen?
- › Wie viele Verletzte?
- › Welche Verletzungen?
- › Warten auf Rückfragen!

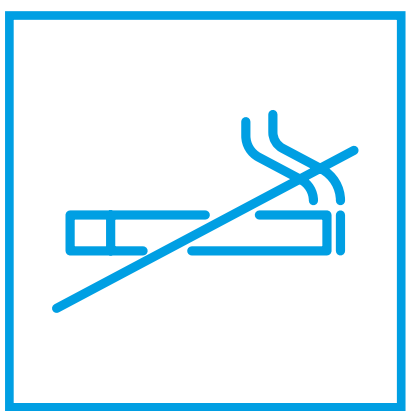
Die wichtigsten Hinweise



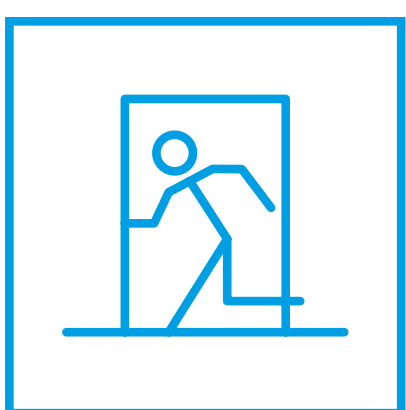
Beachten Sie in jedem Fall die Hinweise Ihres Ansprechpartners.



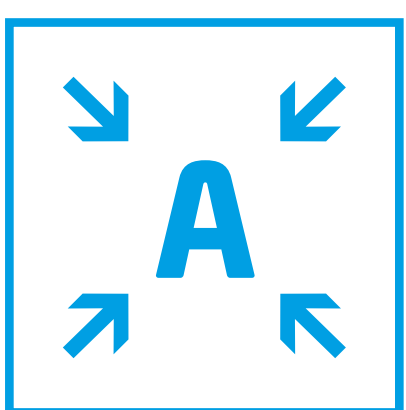
Achten Sie auf Flurförderzeuge und LKW-Verkehr und benutzen Sie die gekennzeichneten Wege.



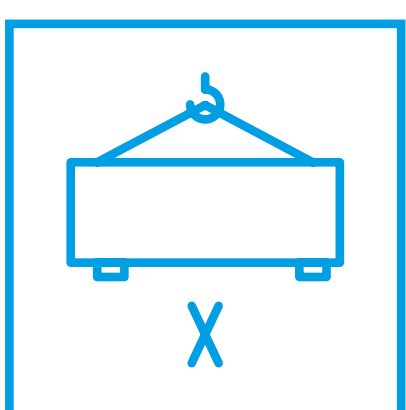
Hinweise zu Rauchverboten und Raucherbereichen beachten.



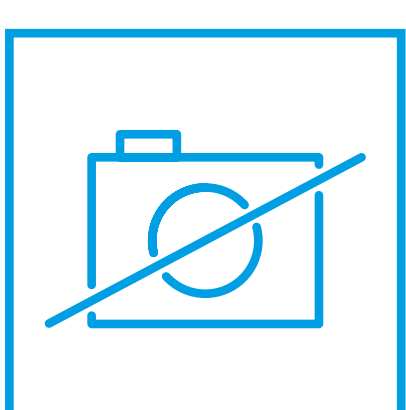
Fluchtwege sind entsprechend gekennzeichnet.



Sollte der von Ihnen besuchte Betriebsbereich evakuiert werden müssen, begeben Sie sich bitte zu dem Ihnen zugewiesenen Rettungspunkt. Die Durchsage erfolgt mittels Lautsprecher.



Gehen Sie nicht unter schwebenden Lasten hindurch.



Das Filmen und Fotografieren auf dem Werksgelände ist verboten.

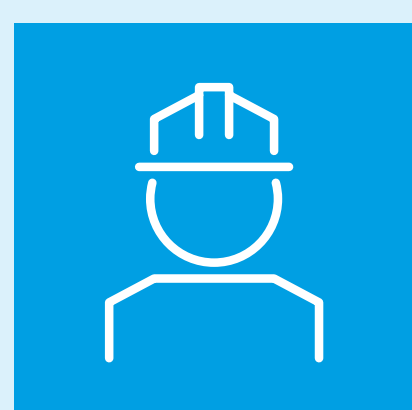


Sollten Sie sich verletzt haben, informieren Sie bitte sofort Ihren Ansprechpartner. Er wird veranlassen, dass Sie durch unsere betrieblichen Ersthelfer versorgt werden.

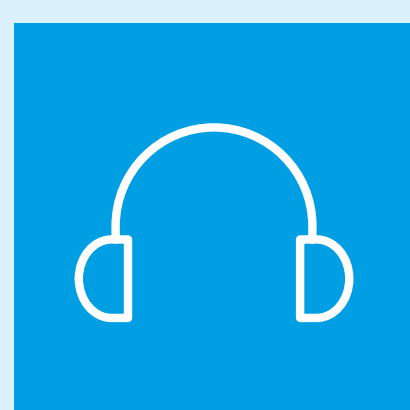


Für einen Rundgang in der Fertigung ist festes Schuhwerk zu tragen.

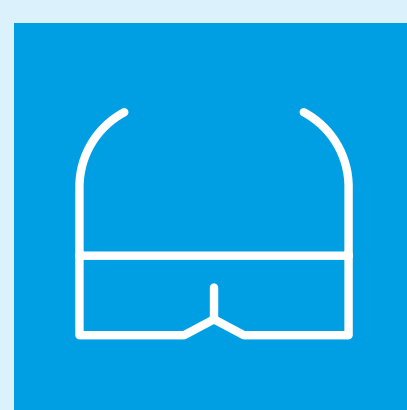
Benutzen Sie die zur Verfügung gestellte Schutzausrüstung:



Schutzhelm



Gehörschutz

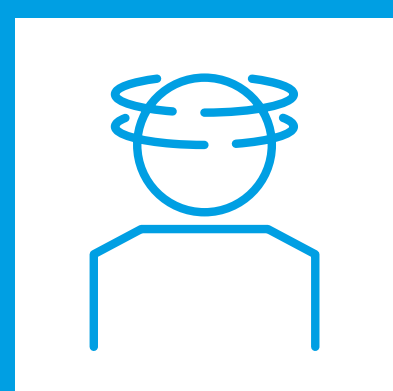


Schutzbrille



Warnweste

Die Schutzausrüstung kann je nach Betriebsbereich variieren.



Besucher, die sich in einem durch Alkohol, Medikamente oder andere Betäubungsmittel beeinträchtigten Zustand befinden, dürfen den Betrieb nicht betreten.



Beachten Sie die Hinweisschilder.



Verlassen Sie nicht die Gruppe und bleiben Sie nicht zurück.



Höchste Sicherheit für alle Fälle

Beachten Sie die Verbots- und Gebotsschilder im Interesse Ihrer Sicherheit!

Siempelkamp - deutsche Ingenieurskunst auf Hightech-Niveau

Innovativ aus Tradition – drei Geschäftsbereiche, eine Gruppe: Seit mehr als 135 Jahren in Krefeld ansässig, ist Siempelkamp als internationaler Technologie-ausrüster mit seinen drei Geschäftsbereichen Maschinen- und Anlagenbau, Gusstechnik sowie Engineering und Service weltweit vertreten.

Über Siempelkamp

Wir sind System-Lieferant von Pressenstraßen und kompletten Anlagen für die Holzwerkstoffindustrie, die Metallumformung sowie die Composite- und die Gummiindustrie. Mit einer der größten Handformgießereien fertigen wir am Standort Krefeld Großgussteile mit einem Gesamtgewicht von bis zu 320 t Stückgewicht. Wir liefern zudem Transport- und Lagerbehälter für radioaktive Abfälle und sind auf den Rückbau nukleartechnischer Anlagen spezialisiert. Die Holzwerkstoffindustrie bildet einen unserer zentralen Märkte und unsere Kernkompetenz: Wir decken den gesamten Produktionsprozess für Holzwerkstoffe ab – von Rundholz- und Rohmaterialhandling bis hin zu Lager- und Handlinglösungen für die fertigen Holzwerkstoffplatten sowie neuen Ansätzen des Machine Learning. Nach der erfolgreichen Inbetriebnahme stehen wir unseren Kunden mit einem umfangreichen After Sales & Service über den gesamten Lebenszyklus der Anlage beratend zur Seite.

G. Siempelkamp GmbH & Co. KG
Siempelkamp Maschinen- und Anlagenbau GmbH
Siempelkamp Maschinenfabrik GmbH
Büttner Energie- und Trocknungstechnik GmbH
ATR Industrie-Elektronik GmbH
Siempelkampstraße 75
47803 Krefeld

Kontakt Arbeitssicherheit:
Tel.: +49 2151 - 92 4444
Fax: +49 2151 - 92 5961
stabstelle.uws-asi@siempelkamp.com

Intelligent engineering
for future generations.